

Dameware en iyi uzaktan yönetim programı olup ülkemizde en çok kullanılan uzaktan yönetim programı unvanını taşımaktadır. Dameware ile bilgisayar ağını domain WORKGROUP ya da istemci bazında yönetebilir, uzaktaki client'ların ekran, klavye hakimiyetini alabilir ve kullanıcılara uzaktan eğitim verebilirsiniz.

Kullanıcıların bilgisayarlarına ister onay aldıktan sonra ister haberleri olmadan da bağlanabilir ve onları izleyebilirsiniz.

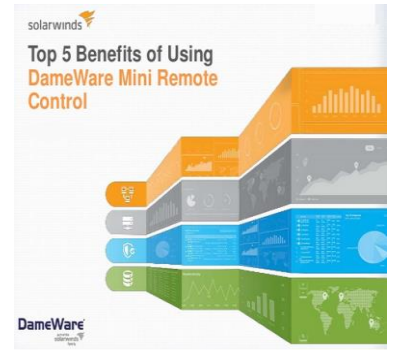
Dameware Remote Support Yetenekleri

- ☑ Masanızdan ayrılmadan yüzlerce son kullanıcıya uzaktan destek vermenizi sağlar.
- ☑ Windows Yönetimi görevlerini tümünü zaman kaybetmeden ve uzaktan yapabilirsiniz.
- ☑ Problemleri uzaktan kumanda kullanarak hızlıca çözebilirsiniz.

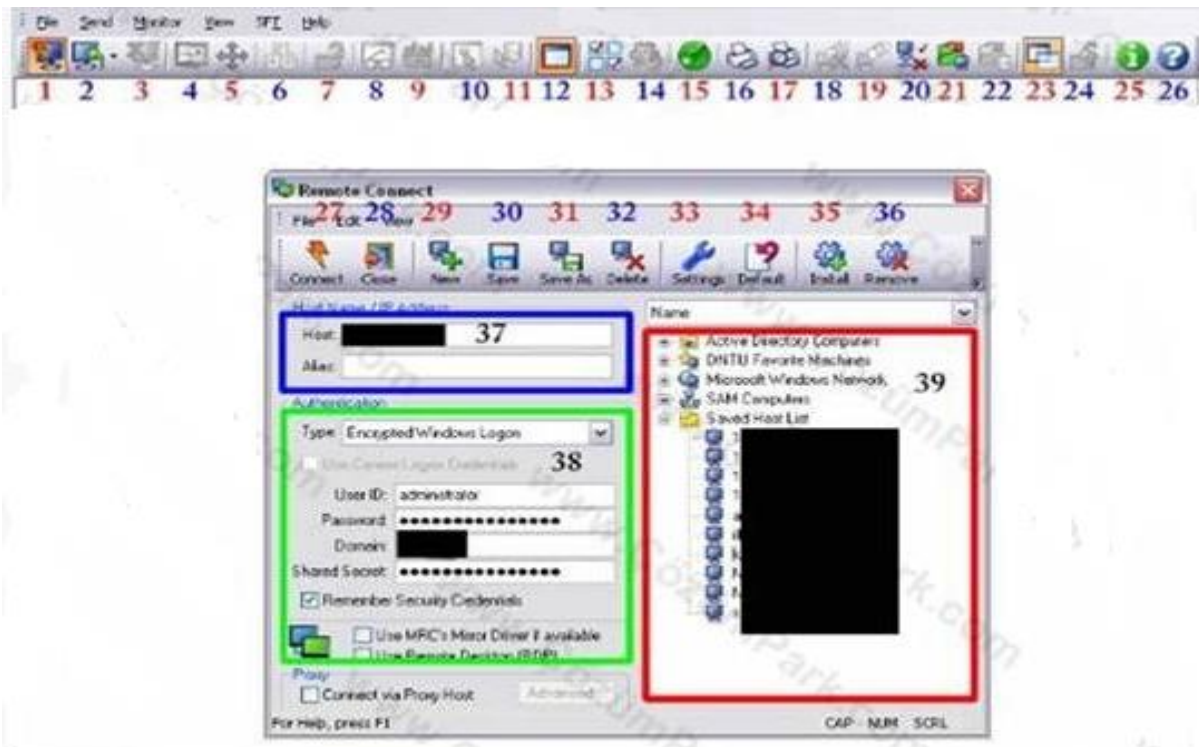


DameWare Mini Remote Control Yetenekleri

- ☑ Yüklemesi, kullanması ve bakımı çok kolay olan uzaktan erişim yazılımıdır.
- ☑ Bilgisayarlara ister RDP ile bağlanabilir isterseniz normal uzaktan bağlanabilirsiniz.
- ☑ Windows Active Directory yönetebilirsiniz.
- ☑ Masanızdan ayrılmadan yüzlerce son kullanıcıya uzaktan destek vermenizi sağlar.
- ☑ Tek bir tıklama ile son kullanıcının masaüstünü tamamen kontrol edebilirsiniz.

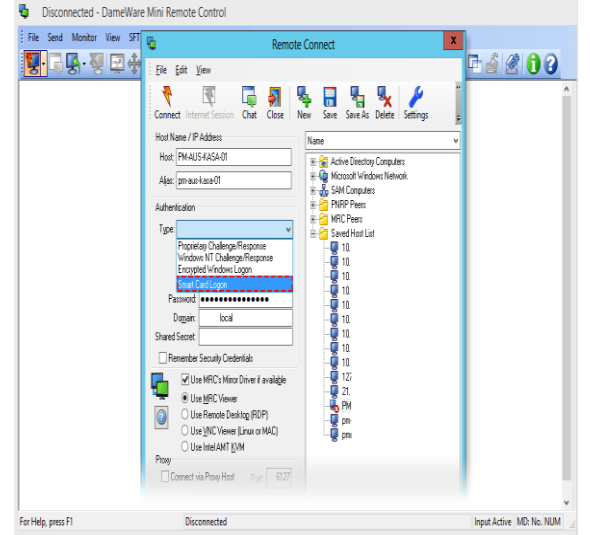


DameWare Mini Remote Control Kullanımı hakkında gerekli bilgilere aşağıda anlatmaya çalışacağız.



Numaraların açıklamaları;

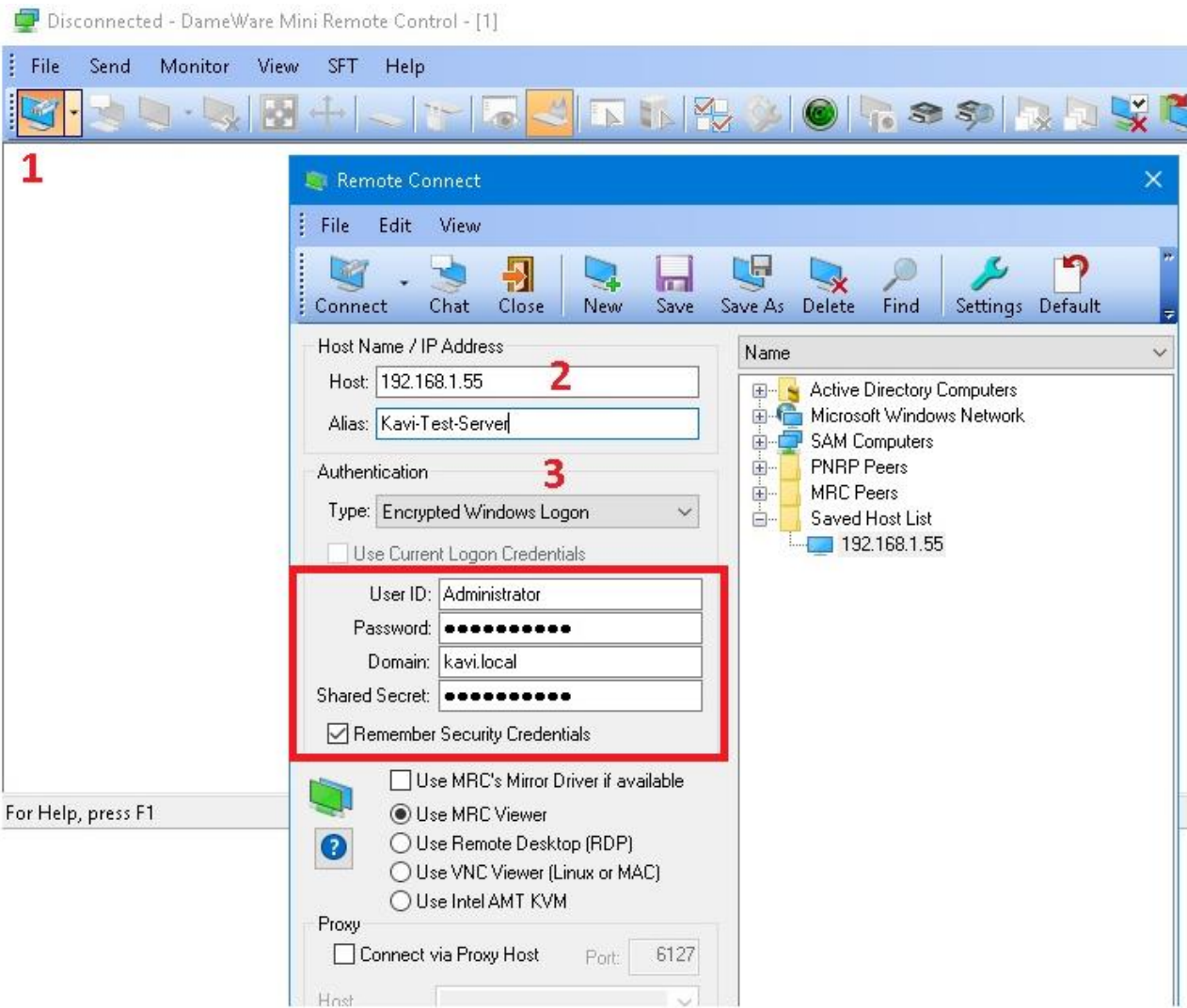
- 1-Bağlantı kurma ekranını açar.
- 2-En son bağlanılan bilgisayara tekrar bağlanır.
- 3-Kurulu olan bağlantıyı keser.
- 4-Görüntü boyutunu ayarlar.
- 5-Görüntü çözünürlüğünü bağlanılan bilgisayarla aynı yapar.
- 6-CTRL+ALT+DELETE görevi görür.
- 7-Bağlanılan bilgisayarın klavye ve Mouse kullanmasını engeller.
- 8-Sadece izleme yapar.
- 9-Bağlanılan bilgisayarın klavye kullanımına izin verir.
- 10-Kendi Mousemuzu karşı tarafın görmesi sağlanır.
- 11-Karşı tarafın Mouse hareketinin görünmesi sağlanır.
- 12-Ekran kenarına border ekler
- 13-Ek özellikler ekranını açar.
- 14-Genel ayarlar buradan yapılır.
- 15-Ping atma işlevi görür.
- 16-Yazdırma işlemi yapar.
- 17-Baskı önizleme yapar.
- 18-Dosya transferi yapar.
- 19-Dosya transferinin ekranda görünmesini engeller.
- 20-Stf bağlantısını kopartır.
- 21-Dosya transfer klasörünü açar.
- 22-Bağlanılan bilgisayarın dosya transfer klasörünü açar.
- 23-Görüntüyü transparan hale getirir.
- 24-Kullanıcıya yapılan tüm kilitleme işlevleri pasif hala getirilir.
- 25-Program aktivasyonu yapılır.
- 26-Program hakkında yardım.
- 27-Karşı bilgisayara bilgiler girilince bağlanır.
- 28-Karşı bilgisayara yapılan bağlantıyı keser.
- 29-Listeye yeni kayıt eklemek için kullanılır.
- 30-Eklenen kaydı kaydeder.
- 31-Eklenen kaydı farklı kaydeder.
- 32-Eklenen kaydı siler.
- 33-Bağlantı ile ilgili özel ayarları yapar.
- 34-Ayarları defaulta çevirir.
- 35-Bağlanılacak olan bilgisayara manuel servisleri kurar.
- 36-Servisleri kurulmuş olan bilgisayardan manuel olarak servisleri kaldırır.
- 37-Bu alana bağlanılacak olan bilgisayarın ip adresi veya host bilgisi girilir.
- 38-Bu alana bağlanılacak olan bilgisayar için şifre girilir ve authencation tipi seçilir.
- 39-Bu alanda ağıımızdaki bilgisayarlar listelenir ve bizim bağlantı sırasında kaydettiğimiz kayıtlar listelenir.



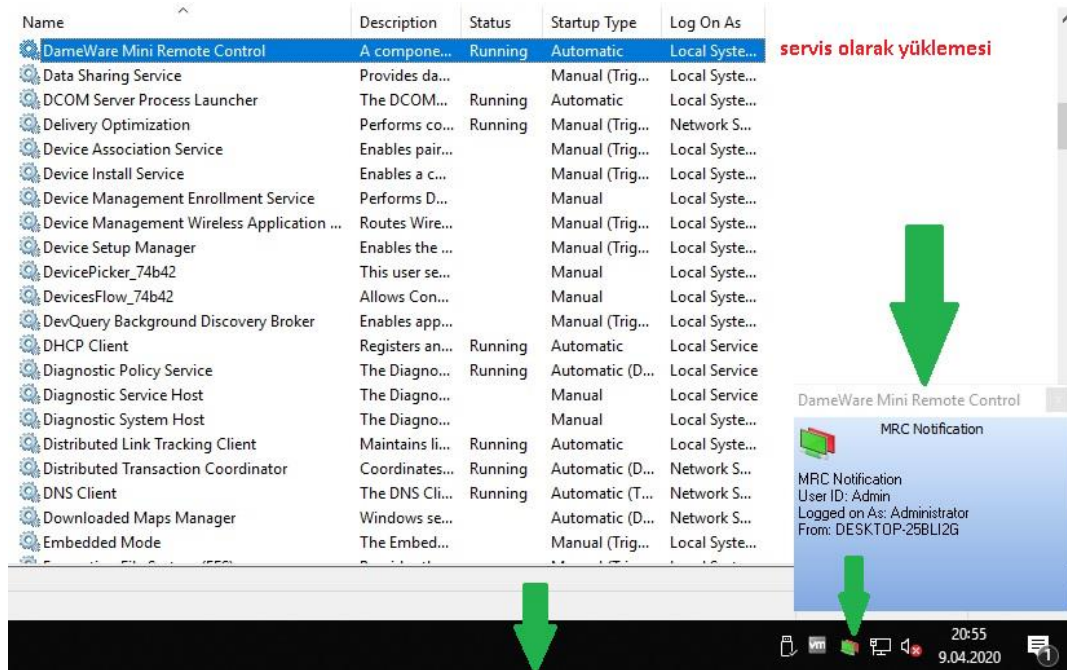
Şimdi sıra geldi bağlantı kurmaya bunun için resimdeki gibi adımları izleyip default ayarlarda bağlanılacak olan bilgisayarın host bilgilerini veya ip adresini girip karşı tarafa bağlanalım.



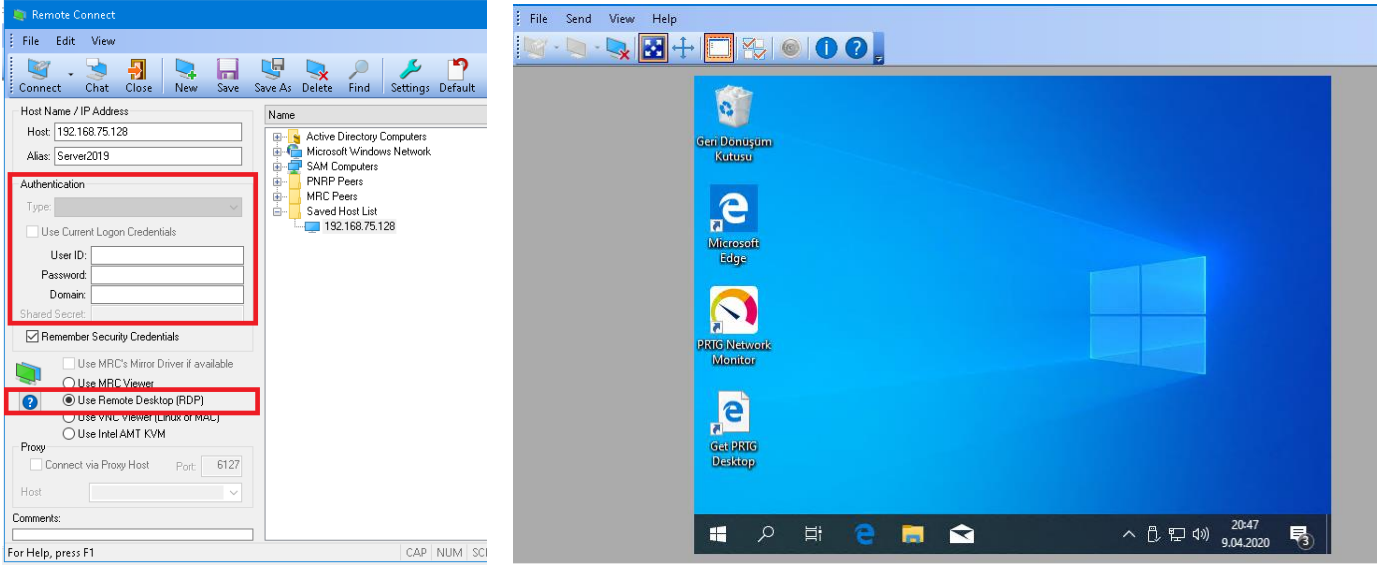
Aşağıdaki rakamlardaki adımları sırası ile girip ağıımızdaki bilgisayarlara bağlanmak için bilgileri giriyoruz. Admin olduğumuz için her pc'ye bağlanabiliriz. Bizim bu yaptığımız direk kullanıcı ekranına yapılan bir bağlantı farklı türde yapılanları sonraki adımlarda inceleyeceğiz. Bağlantı sırasında eğer ilk defa bağlanılacaksa karşı taraftaki bilgisayara bu bilgisayara ufak bir servis install edecektir otomatik olarak.



Karşı tarafa başarı ile bağlandık. Oklarla gösterilen alanda karşı tarafta bağlantı yaptığımızı dair bir pano buraya kimin bağlandığı konusunda bilgi, diğer okta ise bağlantı anında kırmızı olan iki bilgisayar resmi belirdi. Bu bağlantı olmadığı durumlarda biri kırmızı diğeri yeşil şekilde olarak gözükmektedir. Son okta ise ekranları ayırmamızı sağlayan bağlantı kurulan bilgisayar ekranının kenarında hareketli yeşil kırmızı bir border gözükmektedir.



Şimdi birkaç farklı bağlanma şekline bahsederek programımızın ek özelliklerine geçelim. Programımız 6129 portu ile bağlanmaktadır 3389 portunu kullanarak rdp bağlantı gerçekleştirilebilir. Şimdi bunun nasıl yapıldığını görelim. Aşağıdaki adımları izleyelim authentication kısmını boş bırakabilir yada sonra girebilirsiniz. Karşı tarafta rdp kurulacak olan bilgisayarın rdp bağlantısının aktif olması gerekmektedir.



Resimde görüldüğü gibi bağlantımız gerçekleştirilmiştir. Rdp bağlantı olduğu için diğer bağlantımızdan biraz farklı gözükmetedir.

Genel olarak programın nasıl kullanacağını ve bağlantının nasıl yapılacağını anlattım.

Ürün hakkında daha fazla bilgi edinmek ve diğer ürünlerimizi inceleme fırsatı bulmanız için aşağıdaki linkleri kullanabilirsiniz.

Ürün Detay Bilgi; <http://kavi.com.tr/urun/dameware>

Kavi Ürün Ailesi: <http://www.slideshare.net/kavicomtr/presentations>



+90 212 356 04 04

Teknik@Kavi.com.tr
www.kavi.com.tr